



Популярность



Элегантность



Качество



Горнолыжный костюм женский большого размера зимний темно-зеленого цвета 02366TZ




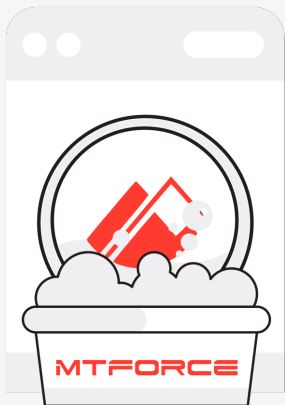


Характеристики

 Продуманная комбинация тканей для долговечной стойкости.	Gore-tex, Мембранные материалы, Натуральные материалы, Полиэстер, Плащевка, Тефлон, Болонь, Экологичные материалы
• Состав	100% Полиэстер
• Материал подкладки куртки	Ткань TW - сетка Air Mesh, полиэстер
• Материал подкладки капюшона	Ткань TW - сетка Air Mesh, полиэстер
• Материал подкладки полукомбинезона	100% Полиэстер
• Материал подкладки воротника	Флис/Полиэстер
• Коллекция	Зима 2023-2024
• Вид застежки	Двойная молния/Кнопки/Клапан
• Диапазон температур °C	от + 5° до -30°
• Материал наполнителя	Тинсулейт
• Плотность утеплителя	250 г/м2
• Утеплитель, гр	от 580 до 680 гр
• Водонепроницаемость	10 000 мм
• Внутренние швы	Проклеены
• Вид принта	Однотонный/Комбинированный
• Внутренние карманы	Есть
• Длина подола	Средняя длина
• Покрой куртки	Полуприталенная
• Покрой полукомбинезона	Прямой
• Тип кармана	Прорезной (молния)
• Особенность ткани	Плотная мембранная ткань
• Вид одежды	Горнолыжная/Свободная/Утепленная модель
• Стиль	Спортивный, повседневный, школа
• Особенности модели	Влагонепроницаемая, ветрозащитная, дышащая
• Опции капюшона	Съемный, регулируемый
• Особенности полукомбинезона	Съемные регулируемые бретели, съемная спинка, расширитель штанин для обуви
• Фиксаторы	На капюшоне, по низу куртки, на рукавах, в поясе, по низу брюк
• Комплектация	Куртка, капюшон, бретели, полукомбинезон
• Конструктивность элемента	Снегозащитная юбка
• Конструктивность элемента	Карман ски-пасс
• Конструктивность элемента	Силиконовые вставки
• Конструктивность элемента	Регулируемые бретели
• Конструктивность элемента	Снегозащитные гетры/гамашы
• Конструктивность элемента	Эластичные манжеты - полуперчатка
• Конструктивность элемента	Вентиляция на молнии под рукавами
• Цвет комплекта	темно-зеленый, красный, голубой, зеленый, синий
• Страна производителя	Китай

Таблица размеров

	52 RU 3XL	54 RU 4XL	56 RU 5XL	58 RU 6XL	60 RU 7XL
 A Длина куртки	73	73	76	78	78
 B Полуобхват груди	55	58	60	62	64
 C Ширина плеч	43	43	44	45	47
 D Длина рукава	63	63	64	65	66
 F Полуобхват бедер	60	62	63	66	68
 A Длина брюк	107	109	113	113	113
 B Полуобхват талии	40	41	43	44	46
 C Полуобхват бедер	57	60	60	64	66
 D Шаговый шов	73	75	77	78	78
 E Полуобхват низа брючины	22	22	23	23	24
 F Посадка	39	40	40	41	41



Уход и стирка

Машинная или ручная стирка при температуре не выше 30°, бережный/деликатный отжим (не более 600 оборотов).

Для стирки верхней одежды используются только жидкие средства. После стирки необходимо встряхнуть изделие и повесить на вешалку, желательно рядом с батареей. Периодически встряхивайте изделие. При правильном уходе изделие будет радовать Вас долгое время!

Описание

Горнолыжный костюм женский великан.

Этот зимний женский горнолыжный костюм большого размера - идеальный выбор для солидных дам, любящих зимние виды спорта. Изготовленный из высококачественного спортивного материала, он обеспечивает комфорт и безопасность на склонах гор или при катании на сноуборде. Мембранный материал делает костюм водонепроницаемым и ветронепроницаемым, что делает его отличным выбором для зимнего активного отдыха на свежем воздухе. Прямой крой модели и утеплитель тинсулейт позволят сохранять тепло даже в сильные морозы, а капюшон с ветрозащитной планкой на кнопках защитят от непогоды. Полукомбинезон с множеством функциональных деталей прекрасно сочетается с термобельем, обеспечивая комфорт при любых активностях. Этот костюм позволит наслаждаться зимними развлечениями, не опасаясь погодных условий, благодаря съемному регулируемому капюшону, высокому воротнику с защитой для подбородка, вентиляционным отверстиям под рукавами и множеству карманов для хранения необходимых вещей. Бретели полукомбинезона можно снять, а его утепленную спинку обеспечивает дополнительный комфорт. Сетчатая подкладка из материала Air Mesh обеспечивает превосходную вентиляцию и комфорт даже при интенсивных нагрузках. Наполнитель тинсулейт гарантирует превосходную теплоизоляцию, а два внутренних кармана позволяют держать телефон или документы под рукой. Отправляясь покорять горные вершины в этой куртке, вы сможете чувствовать себя уверенно, комфортно и защищено. Перед тем как надеть комплект в первый раз, рекомендуется его отпарить для более опрятного вида.

Удобная посадка

Благодаря универсальной посадке костюм, подойдет девушкам и женщинам с различным типом фигур.



Высокий воротник

Элемент одежды нужен для защиты шеи от холода, но со временем стал стильной и модной деталью гардероба.

Съемный ветрозащитный капюшон

Капюшон надежно защищает от различных внешних факторов, таких как снег, дождь, ветер.



Ветрозащитная планка

Ветрозащитная планка нужна для защиты от ветра и холодного воздуха который может проникнуть внутрь через молнию куртки.

Карман для ски пасс

Карман служит для хранения карточки Ski-Pass(пластиковая карта с магнитным чипом применяемая на горнолыжных курортах). Кармашек может служить местом хранения других мелочей, например ключи или телефон.



Вентиляция на молнии под рукавами

Это лучший помощник для влагоотведения и она обязательно должна присутствовать в горнолыжной мембранной куртке. Во время интенсивного передвижения можно расстегнуть молнии, чтобы Вы не потели, а во время отдыха или нахождения в лагере – закрыть, чтобы сохранить тепло, если идет речь о холодном времени года.

Снегозащитная юбка на кнопках

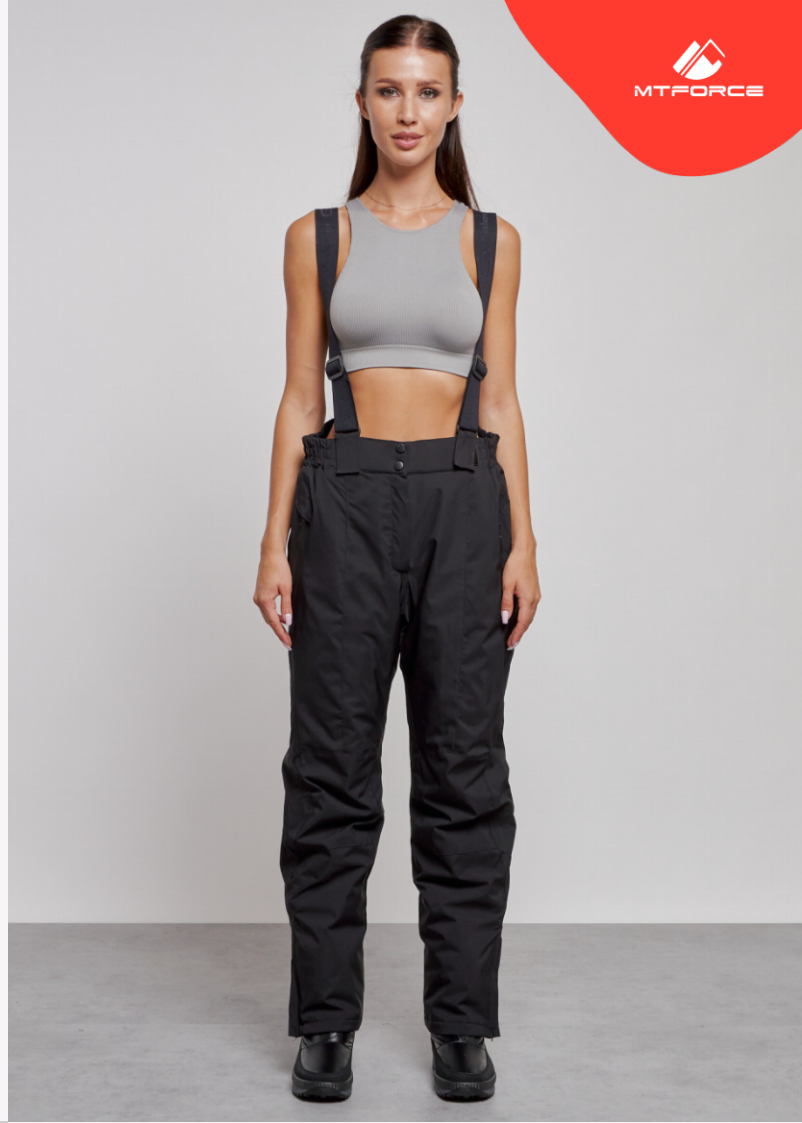
Без этого элемента сегодня не обходится практически ни одна горнолыжная куртка. Это прекрасная защита от снега и ветра. Часто на резинку юбки наносят специальные силиконовые полосы, так она лучше фиксируется на горнолыжном полукомбинезоне



Регулируемые съемные бретели

Водонепроницаемость: 10 000 мм

Ткань костюма обработана водоотталкивающей пропиткой снаружи и антибактериальной внутри. Водонепроницаемая мембрана обеспечивает превосходную защиту при мокром снеге или ледяном дожде и оперативно отводит влагу от тела наружу, сохраняя тепло и комфорт.



Съемная утепленная спинка

Съемная спинка позволяет снять бретели при необходимости. Полукомбинезон легко превратится в удобные брюки

Удобные и вместительные карманы

Карманы служат местом хранения различных мелочей.



Расширитель штанин на молнии и снегозащитные гамашы с эластичной полосой

разрез внизу горнолыжных брюк позволяет легко опустить штанину поверх горнолыжного ботинка. Во всех горнолыжных брюках имеются снегозащитные гамашы плотно обхватывающая ботинок, которые защищают от проникновения снега и холода.

По существу о компании МТФОРС

Более 8 лет мы являемся надежным поставщиком качественной верхней одежды для 2047 оптовых покупателей из России. Наша репутация подтверждена рейтингами организаций в Яндексе, но главным нашим достижением является тысячи положительных отзывов в интернете от обычных людей.

Уделяем особое внимание сотрудничеству с организаторами совместных покупок. Наши менеджеры глубоко понимают реальные потребности партнеров и стремятся создать действительно выгодные и комфортные условия для долгосрочного сотрудничества.

Гордимся тем, что одежда МТФОРС продается не только в крупных розничных сетях, таких как Wildberries и OZON, но и в сотнях мелких магазинов, раскинувшихся от Калининграда до Владивостока. Это является главным доказательством того, что цены и качество в МТФОРС на 100% соответствуют ожиданиям большинства россиян.



Наценка на одежду от 100%
Ваша выгода- наш приоритет!



Заказывайте одежду
без размерных рядов



Образцовое качество одежды
подтверждено сертификатами



Бесплатное бронирование
одежды на 10 дней



Получите кредит или рассрочку
онлайн всего за 3 минуты



Автоматическая выгрузка
каталога товаров



Удобная и быстрая доставка
по всей России



Работаем в соответствии
с законодательством РФ



Обеспечиваем готовыми
рекламными материалами



Актуальное наличие товара
и отсутствие пересорта

Остались вопросы?

+7 495 134 47 78

Не стесняйтесь! Позвоните нам, чтобы узнать больше,
или посетите наш сайт <https://mtforce.ru>